

Владивосток 2020

Альбом рекомендаций  
по реконструкции улицы Монтажная  
в рамках БКАД 2020 года

 **РЕШЕНИЕ.**  
ГОРОД

Данный альбом рекомендаций составлен участниками сообщества по исследованию городской среды - «Решение.Город», а также горожанами, проживающими на данной территории уже более 26 лет.

В нем учтена лишь часть необходимых мер по созданию безопасной и комфортной среды на данном участке улицы, но они являются приоритетными и минимальными для выполнения задач, которые ставит перед собой национальный проект «Безопасные и качественные автомобильные дороги».

Основная задача этого альбома - проиллюстрировать потребности жителей, использующих данную улицу уже много лет, через сложившиеся пешеходные и автомобильные маршруты, отразить в нем их запрос, указать на сложные участки и дать рекомендации по организации уличного пространства для наибольшего эффекта в реализации проекта БКАД.

В виду ограниченных сроков на разработку данных рекомендаций, в них были слабо проработаны разделы - освещение, озеленение, доступность среды для людей с ограниченными возможностями, размещение знаков, ливневая канализация и пр.

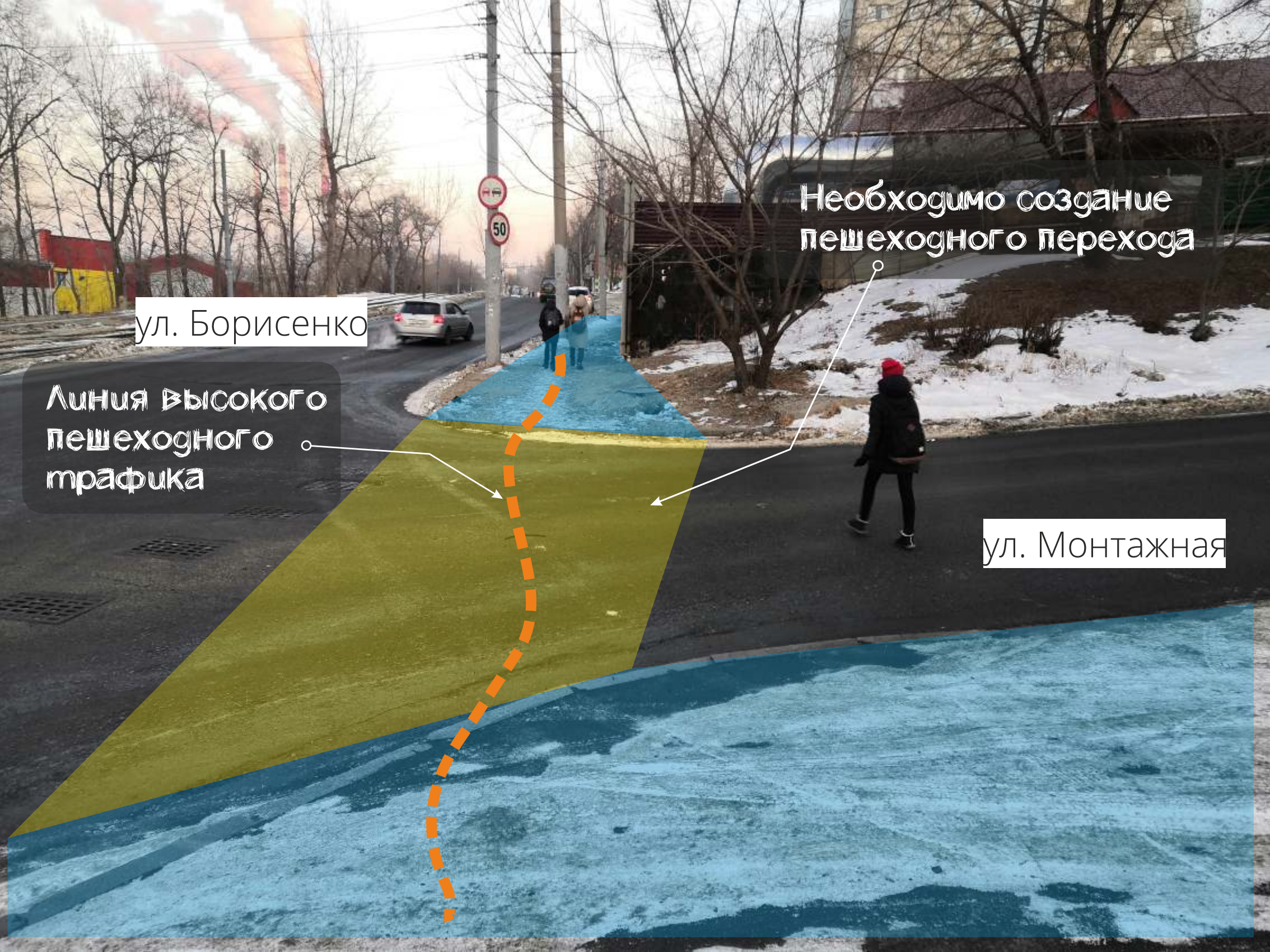


ул. Борисенко

Линия Высокого  
пешеходного  
трафика

Необходимо создание  
пешеходного перехода

ул. Монтажная





Необходимо связать  
пешеходные пути  
тротуаром

Борисенко 35 к1

Организовать пешеходные  
переходы через дороги

Отсутствует  
пешеходная  
связность

На линии Высокого  
пешеходного трафика  
прерывается тротуар

ул. Монтажная





Слишком узкий тротуар  
люди ходят по обочине

Необходимо расширить  
тротуар

ул. Монтажная





Монтажная 1

ул. Монтажная

Необходимо организовать пешеходный переход

На линии Высокого пешеходного трафика нет тротуара







МЕБЕЛЬНАЯ ФУРНИТУРА

Монтажная 1

Отсутствует тротуар  
на обратной стороне  
перехода

Рядом с учебным заведением  
необходимо организовать  
приподнятый пешеходный  
переход

ул. Монтажная



Тротуар в очень  
плохом состоянии

Парковка на тротуаре

Необходима установка  
противопарковочных  
столбиков

Монтажная 1

ул. Монтажная





3-ая Строительная 8

Необходимо расширить  
и продолжить тротуар

Тротуар заужается  
и прерывается

ул. Монтажная





Буферные зеленые зоны  
для уменьшения бесполезного  
пространства

Приподнятый пешеходный  
переход

Противопарковочные  
столбики или буферная  
зеленая зона

Слишком большое  
неразмеченное  
пространство





Данный участок остался в снегу, потому что по нему не ездят машины. Он лишний для дороги

Уменьшение радиуса выезда так же, усложнит трафик на перекрестке

Монтажная 3

ул. 3-ая Строительная

ул. Монтажная

Машины на скорости въезжают в поворот, выезжая на встречную полосу. Заужения и островок усложнят трафик

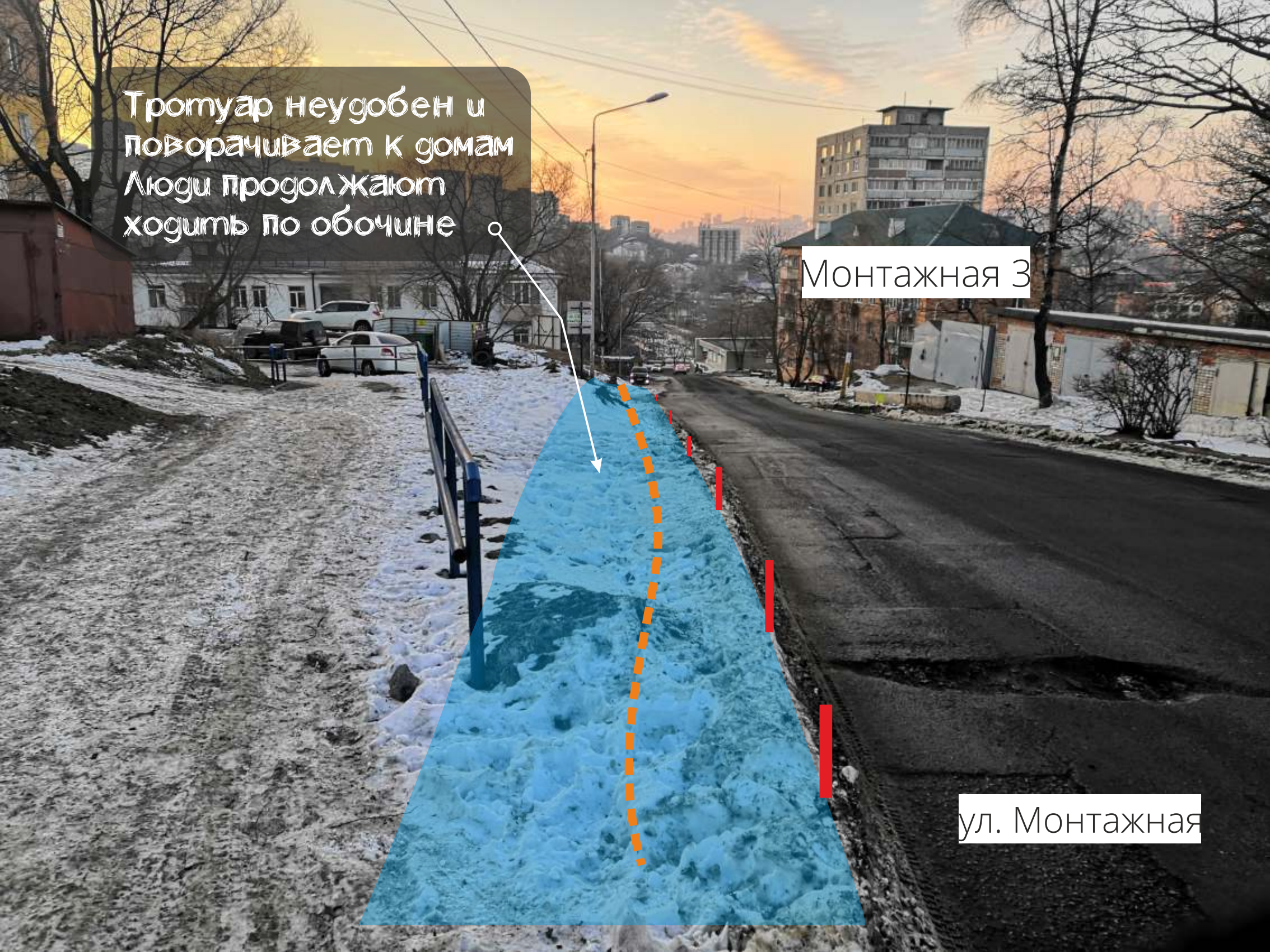




Тротуар неудобен и поворачивает к домам  
Люди продолжают ходить по обочине

Монтажная 3

ул. Монтажная





Перекресток не имеет  
ни одной пешеходной  
связи

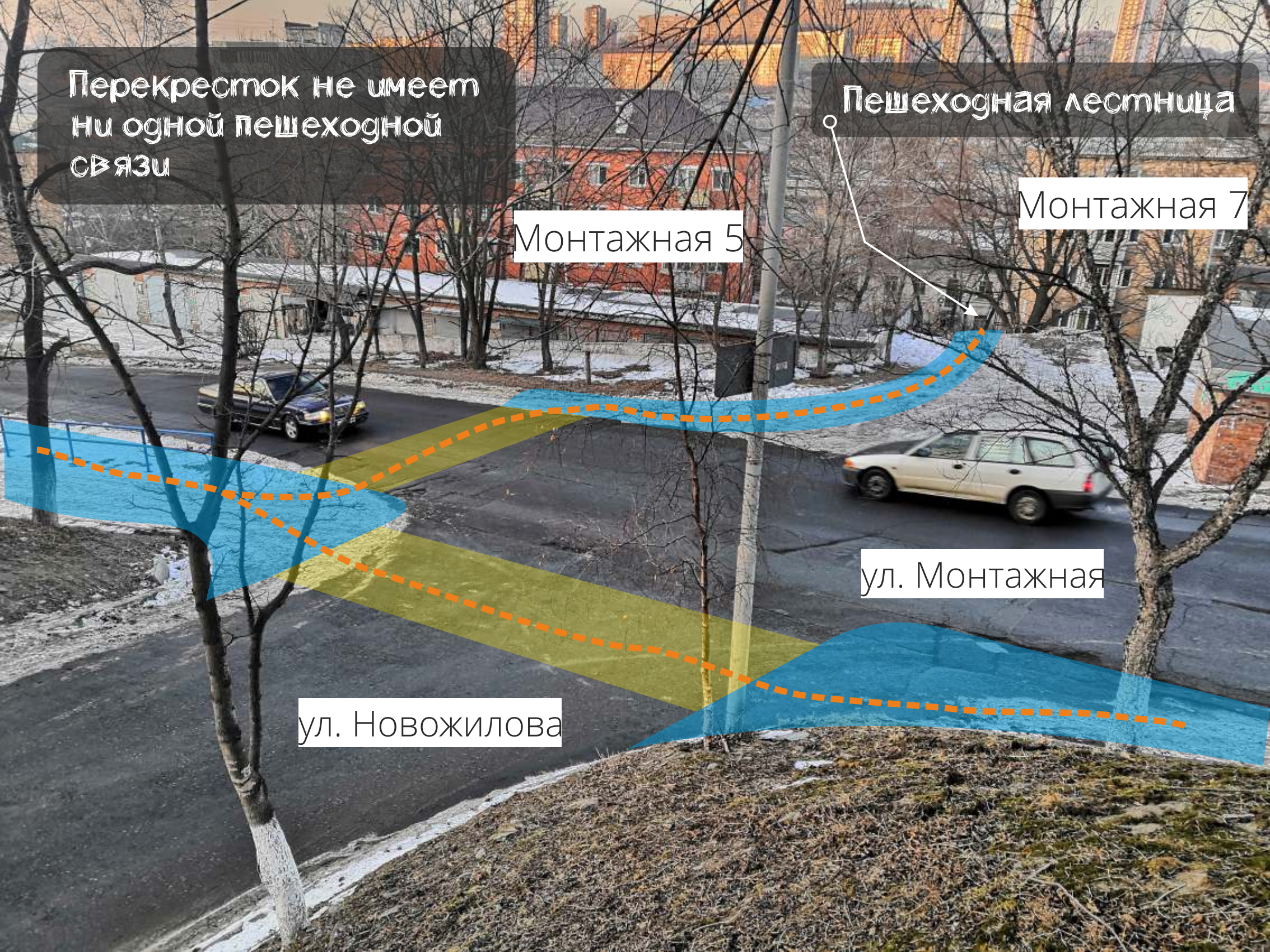
Пешеходная лестница

Монтажная 5

Монтажная 7

ул. Монтажная

ул. Новожилова

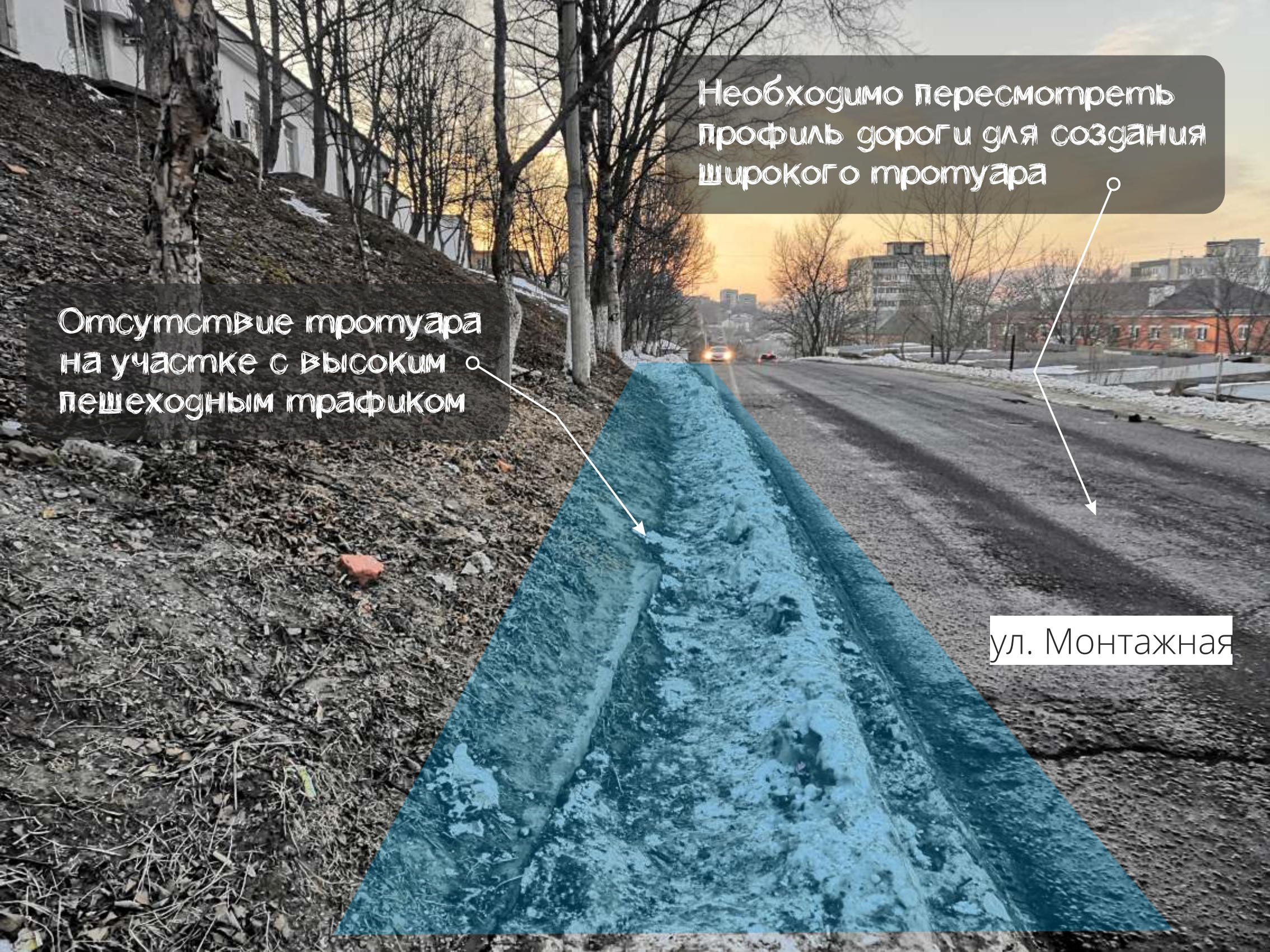




Необходимо пересмотреть  
профиль дороги для создания  
широкого тротуара

Отсутствие тротуара  
на участке с высоким  
пешеходным трафиком

ул. Монтажная





Пешеходная лестница  
на спуске от средне-  
специального учебного  
заведения

Пешеходная лестница  
на остановку Новожилова

ул. Монтажная

Очень большой  
пешеходный трафик  
при отсутствии  
тротуаров и пешеходного  
перехода





Необходимо увеличить радиус поворота добавив к дороге этот участок

При повороте машинам приходится выезжать на встречную полосу

Новожилова 3

Сделать островок для распределения потоков

Расширить дорогу в месте выезда

ул. Монтажная





Участок рядом со стоянкой  
Необходимо ограничить  
парковку автомобилей

Борисенко 76

ул. Борисенко

Для безопасного  
пересечения дороги  
необходим островок  
безопасности





Жители соседних домов  
паркуются на обочине  
Необходимы ограничения  
парковки авто

Возможно облагораживание  
народной тропы, для  
перераспределения  
пешеходного трафика

ул. Борисенко





Борисенко 92

ул. Борисенко

Очень большой пешеходный трафик, но нет тротуара и на обочине паркуются автомобили

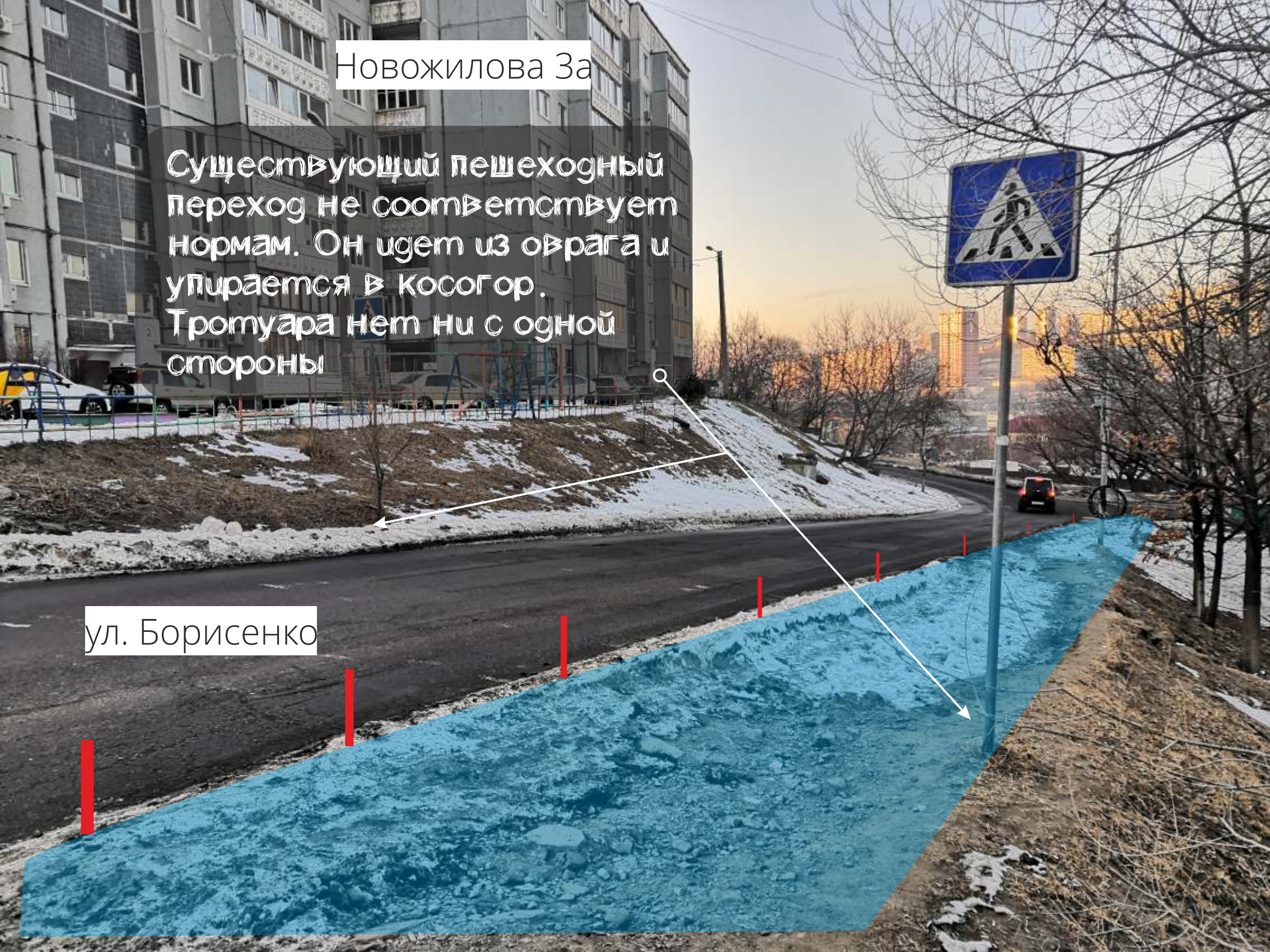




Новожилова За

Существующий пешеходный переход не соответствует нормам. Он идет из оврага и упирается в косогор. Тротуара нет ни с одной стороны

ул. Борисенко





Нелегально организованный съезд со стоянки  
Создаются аварийные ситуации и Происходит Вынос грунта и щебня на дорогу  
Возможно создание лестницы



Люди переходят дорогу в этом месте, потому что пешеходный переход неудобен и находится вне линии пешеходных путей

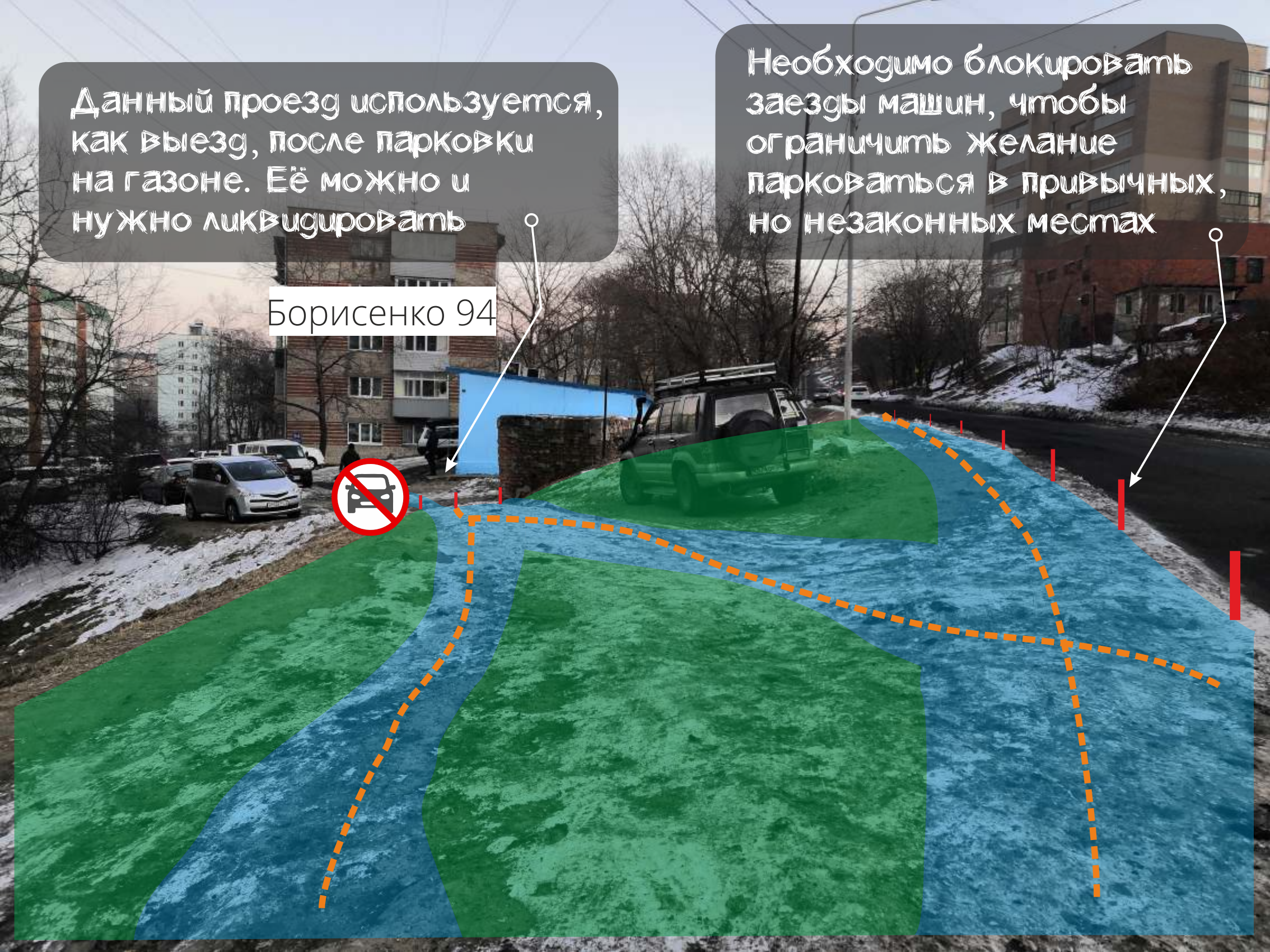
ул. Борисенко



Данный проезд используется, как выезд, после парковки на газоне. Её можно и нужно ликвидировать

Борисенко 94

Необходимо блокировать заезды машин, чтобы ограничить желание парковаться в привычных, но незаконных местах



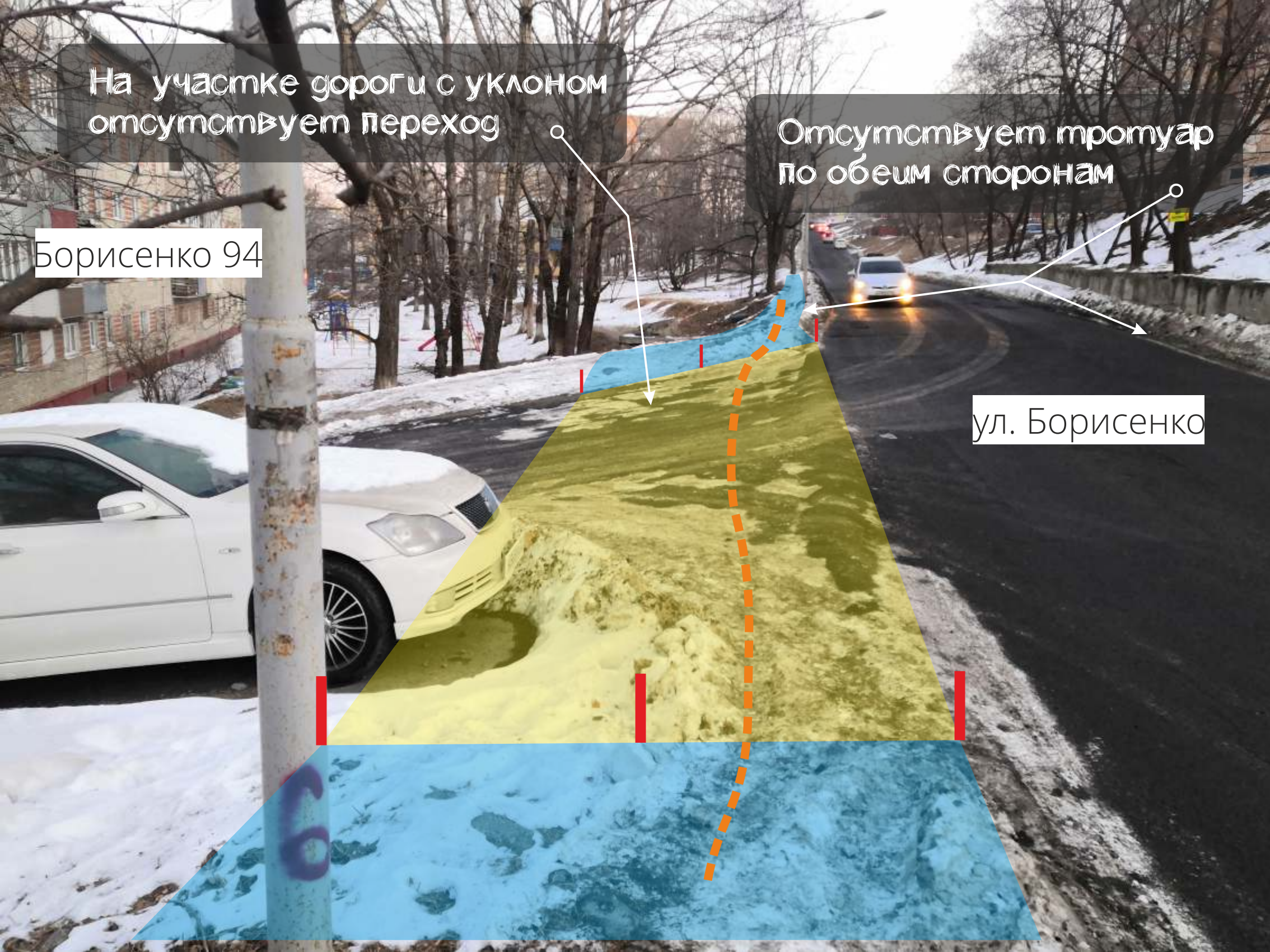


На участке дороги с уклоном  
отсутствует переход

Борисенко 94

Отсутствует тротуар  
по обеим сторонам

ул. Борисенко





Смещение тротуара от дороги и сделает его более безопасным и комфортным

Расположение вдоль дороги зеленых насаждений уменьшит уровень шума и выхлопных газов на ближайшей детской площадке

ул. Борисенко

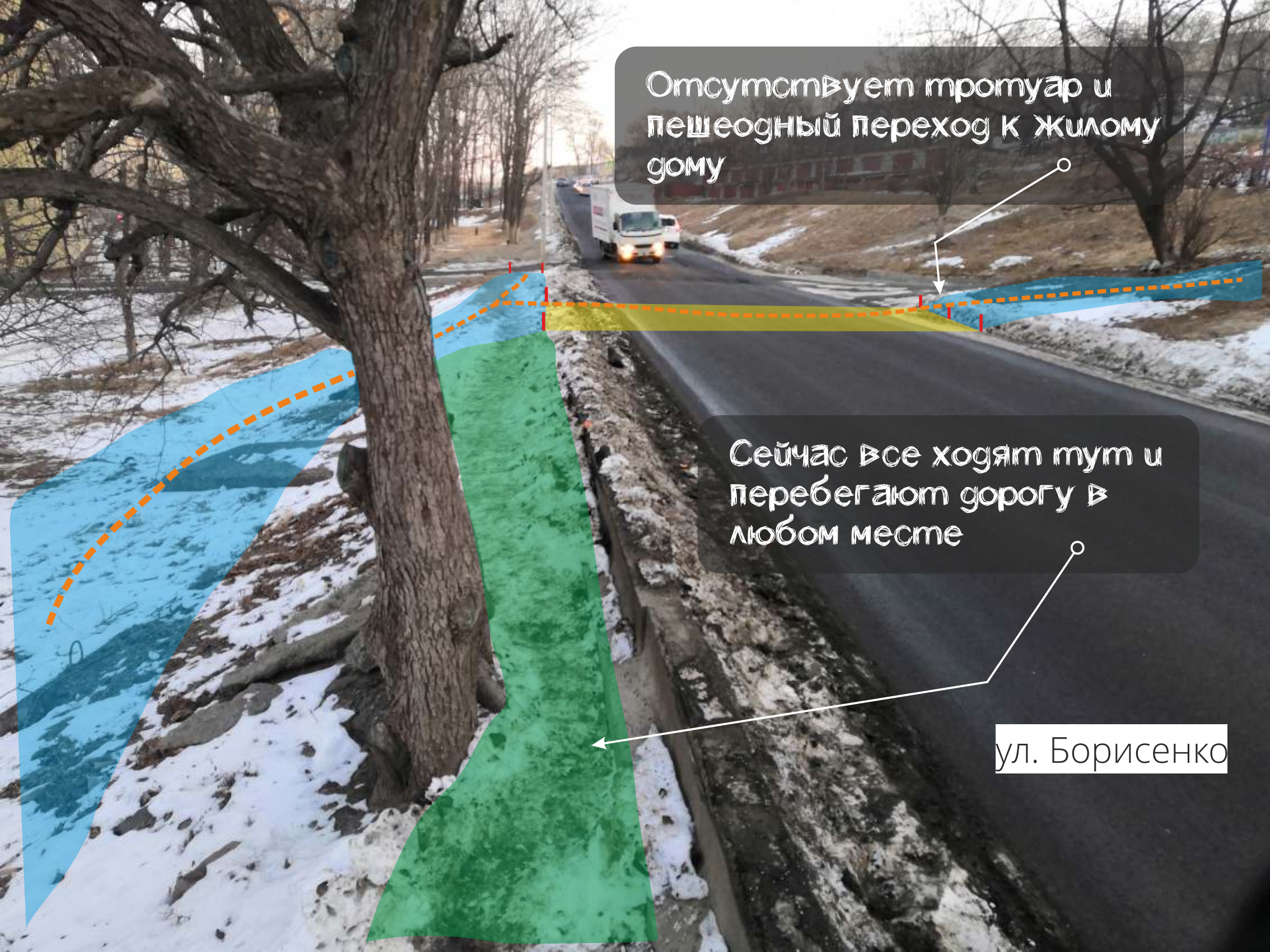




Отсутствует тротуар и  
пешеходный переход к жилому  
дому

Сейчас все ходят тут и  
перебегают дорогу в  
любом месте

ул. Борисенко





Борисенко 108а

К домам выше большой пешеходный трафик. Сохранились старые лестницы, но нет тротуаров и переходов

ул. Борисенко





Борисенко 98

Облагораживание народных троп самое эффективное при создании пешеходных маршрутов

ул. Борисенко





Борисенко 98

Пешеходные тропы сложились тут уже давно и теперь необходимо их лишь облагородить

ул. Борисенко





Тут нужны мощные  
оградительные столбы,  
при выезде машины  
цепляют угол. По этой  
же причине переход  
имеет смысл сместить  
ниже

Борисенко 110

Данный пешеходный переход  
опасен, так как люди переходящие  
дорогу находятся за пригорком,  
вне зоны видимости.  
Тут постоянно аварии

ул. Борисенко





При таком расположении, пешеход  
виден автомобилистам со всех  
сторон

Борисенко 96

ул. Борисенко

